



# KATHODENSCHUTZFORUM AUSTRIA 2011

28. & 29. September 2011  
Steinschaler Dörfel



# Neue ÖVGW Regelwerkstruktur Gas

Bernhard Pichler, MSc  
ÖVGW

- **ÖVGW Regelwerk Gas – Status Quo**
- **ÖVGW Regelwerk Gas NEU**
- **Aufbau des ÖVGW Regelwerks NEU**
- **ÖVGW Regelwerk NEU – Bereich Erdgasleitungsanlagen**
- **Aktueller Stand der Umsetzung & Ausblick**
- **Übersetzungstabelle**
- **Zusammenfassung**

## ■ Entstehung

- Seit Beginn der 80er Jahre
- Aufgrund von verschiedensten Anforderungen und Mitgliederwünschen

## ■ Fokus

- Ausbau der Gasversorgung
- Instandhaltung (später, in eigenen Regeln)

## ■ Anforderungen heute

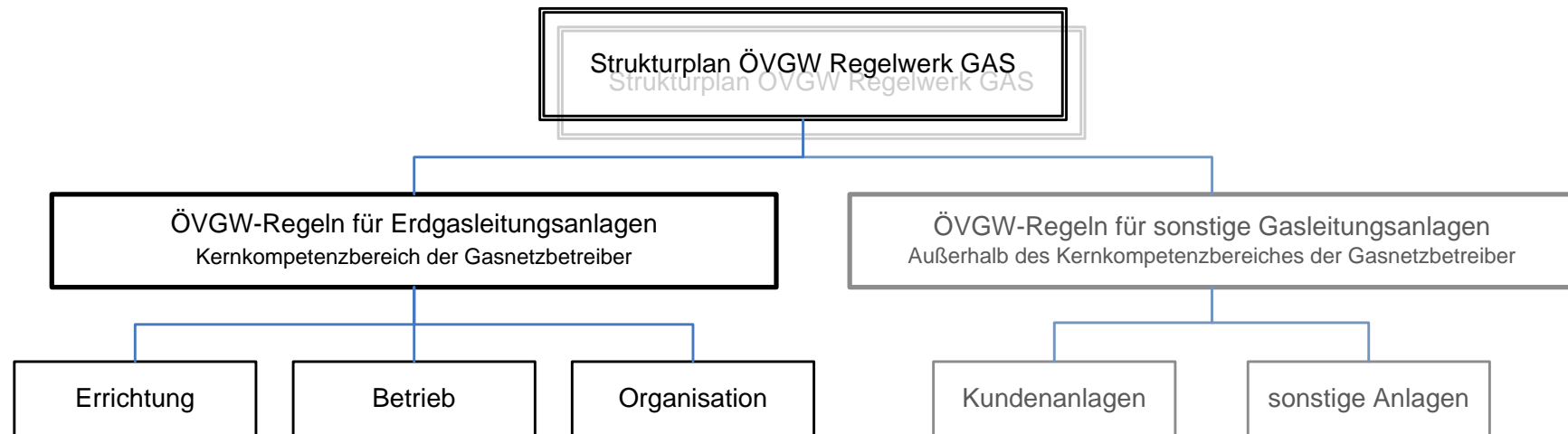
- Betrieb gewinnt an Bedeutung
- Bestehende Regeln müssen an Stand der Technik angepasst werden

## ■ Problemstellung

- unübersichtliche, redundante Struktur

- **Zielsetzung**
  - Übersichtliche Struktur
  - Überschneidungsfreie Vorschriften
- **Unterscheidung in Regeln für**
  - Erdgasleitungsanlagen
  - Sonstige Gasleitungsanlagen
- **Primärer Anwendungsbereich**
  - Erdgasleitungsanlagen
- **Gültig für Neuerstellung & Änderungen**
- **Übergangszeit**
  - Vorwort zur Klarstellung temporärer Überschneidungen
  - Übersetzungstabelle

# Aufbau des ÖVGW Regelwerks Gas NEU



- **Unterteilung**
  - Errichtung
    - Neubau, Reparatur & Rehabilitation
    - Alle Tätigkeiten ohne Gas
  - Betrieb
    - Von der Inbetriebnahme bis zur Außerbetriebnahme
    - Netzsteuerung, Gasqualität, Instandhaltung & Gebrechensbehebung
  - Organisation
    - Netzdatenverwaltung, Qualitäts- & Personalmanagement

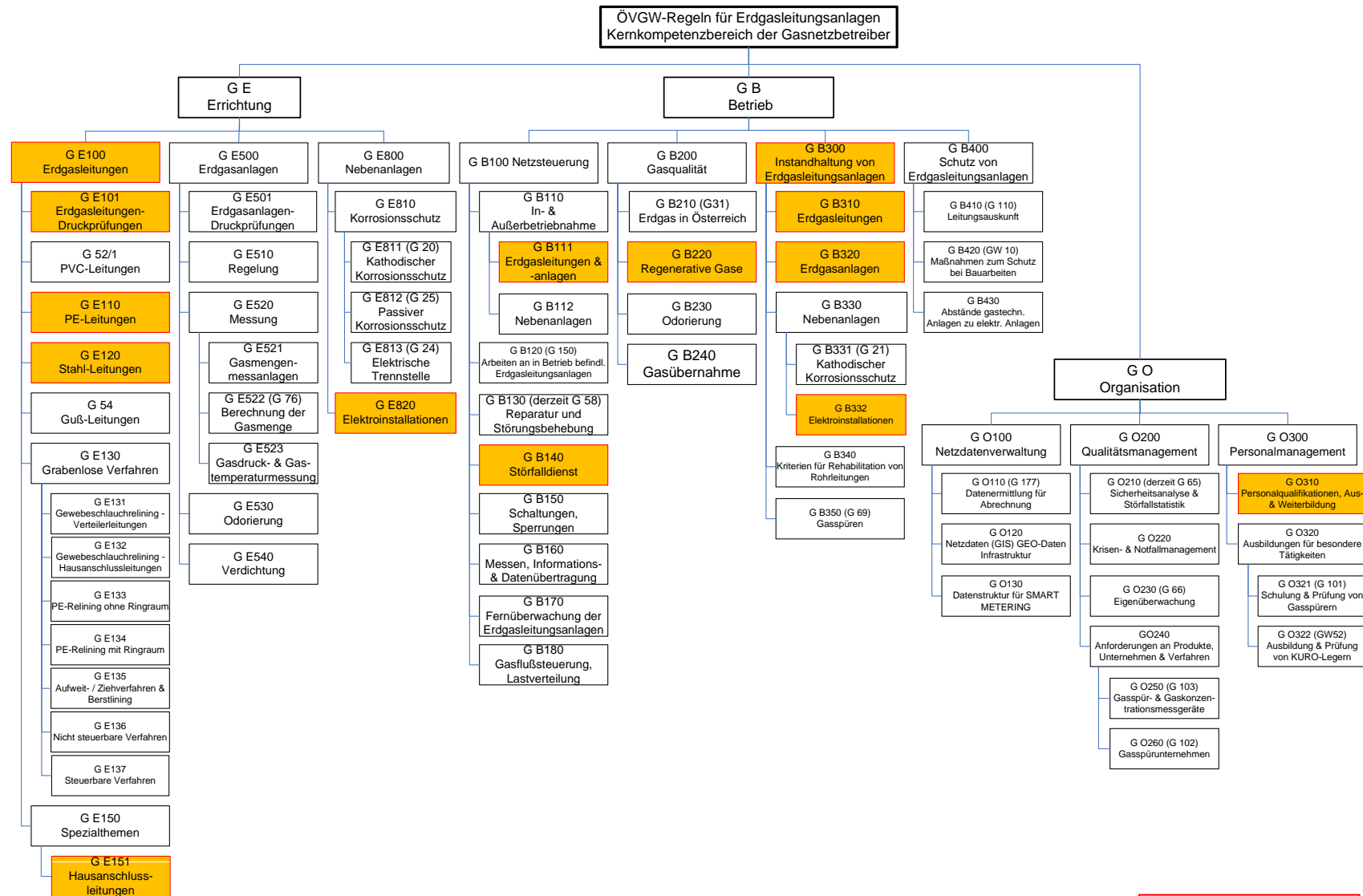
## ■ Struktur der Regeln

- Dachregel
  - Oberste Gliederungsebene eines Fachbereiches
  - Beinhaltet alle Regelungen und Anforderungen, welche für den gesamten Fachbereich gültig sind
- Detailregel
  - Behandelt spezielle Anforderungen eines Fachbereiches
  - z.B. werkstoffspezifische Anforderungen
- Anwendung
  - Detailregel + Dachregel (sofern vorhanden)

## ■ Nummernsystem

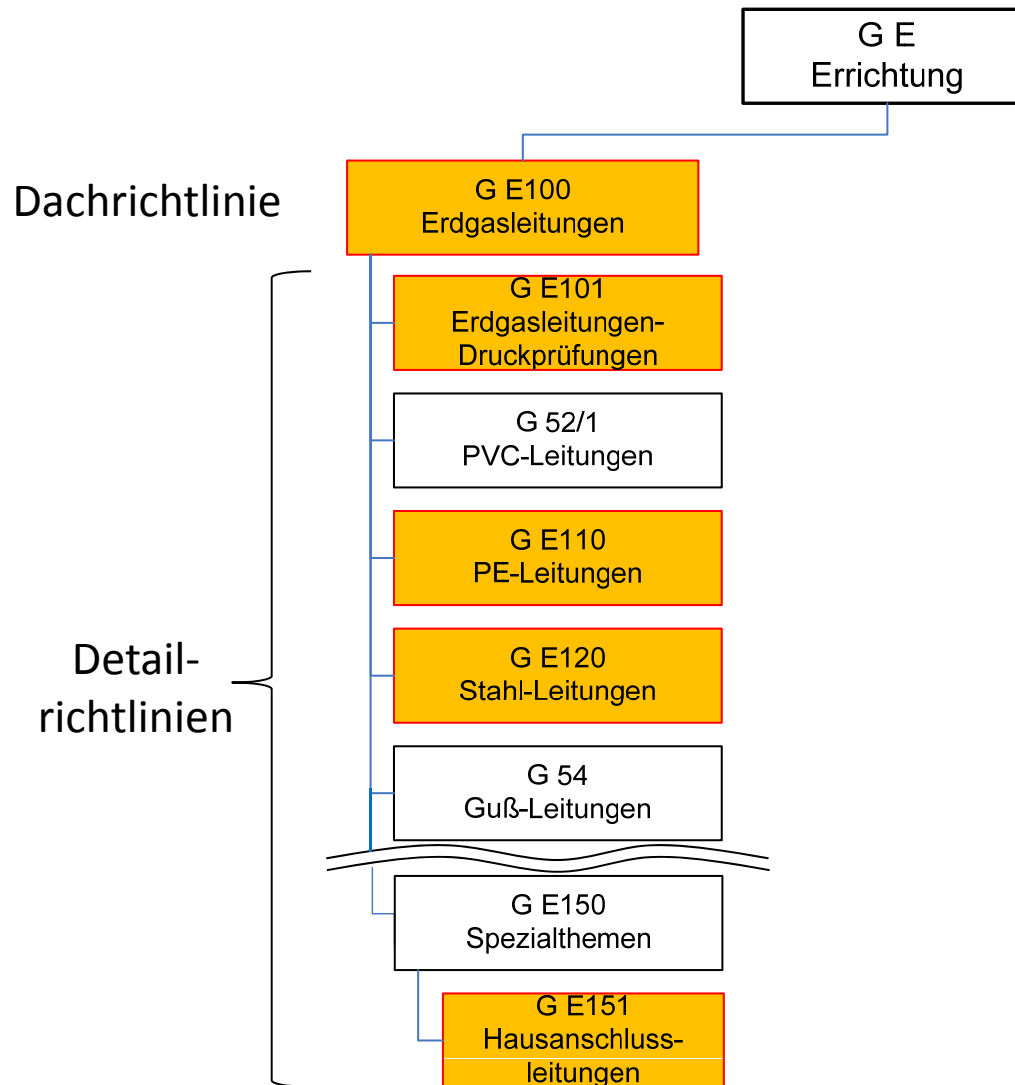
- Kennbuchstabe „**G**“ für Gas
- Zusätzlicher Kennbuchstabe für den Fachbereich
  - zB „**E**“ für Errichtung, „**B**“ für Betrieb, „**O**“ für Organisation
- 3 Ziffern

# ÖVGW Regelwerk Gas NEU – Bereich Erdgasleitungsanlagen



Legende:

Veröffentlichung November 2011



## ■ Aktueller Stand

- 14 fertige und abgestimmte Regeln
- 8 Richtlinienentwürfe - Thema „Grabenlose Rohrverlegung“ mit Behörden abgestimmt
- Entwürfe in Arbeit
  - 3 Richtlinien - Thema „Erdgasanlagen“
- Entwürfe geplant
  - 4 Richtlinien - Thema „Erdgasanlagen“

## ■ Ausblick

- Herbst/Winter 2011
  - Veröffentlichung des 1. Richtlinienpaketes mit November 2011
  - Abstimmung fertiger Entwürfe mit Behördenvertretern
- 2012 +
  - Sukzessive Umstellung auf neue Regelwerkstruktur im Rahmen der technischen Aktualisierung

- Hilfsmittel in der Übergangszeit von „alter“ auf „neue“ Struktur
- Gegenüberstellung der Richtlinieninhalte der „alten“ Struktur mit den ersetzenden Richtlinien aus der „neuen“ Struktur
- Aktuelle Fassung der Übersetzungstabelle steht auf [www.ovgw.at](http://www.ovgw.at) zum download zur Verfügung

# Übersetzungstabelle

## ■ Beispiel: Richtlinie G 29

Regelwerkstruktur ALT				Regelwerkstruktur NEU					
Nummer alt	Inhalt	Ausgabe	Zurückziehung	Nummer neu	Ausgabe	Dachregel	Detailregel	Titel	Bemerkung
G 29	Elektroinstallationen in Gasanlagen	2002.04	2011.11	G E820	2011.11		X	Errichtung von elektrischen Anlagen in Erdgasleitungsanlagen	Enthält Maßnahmen für die Errichtung von elektrischen Anlagen in Erdgasleitungsanlagen
				G B300	2011.11	X		Instandhaltung von Erdgasleitungsanlagen	Enthält allgemein gültige Anforderungen für den Betrieb und die Instandhaltung von Erdgasleitungsanlagen
				G B332	2011.11		X	Inspektion von elektrischen Anlagen in Erdgasleitungsanlagen	Enthält die einzuhaltenden Intervalle für die Inspektion von elektrischen Anlagen in Erdgasleitungsanlagen

# Übersetzungstabelle

## ■ Beispiel: Richtlinie G 153/1

Regelwerkstruktur ALT				Regelwerkstruktur NEU					
Nummer alt	Inhalt	Ausgabe	Zurück-ziehung	Nummer neu	Ausgabe	Dach-regel	Detail-regel	Titel	Bemerkung
G 153/1	Bau von Gasrohrleitungen aus Stahlrohren ≤ 16 bar	2004.05	2011.11	G E100	2011.11	X		Erdgasleitungen - Allgemeine Anforderungen für Planung, Errichtung und Erstprüfung von Erdgasleitungen	Enthält allgemein gültige Anforderungen für den Bereich Errichtung Erdgasleitungen.
				G E120	2011.11		X	Erdgasleitungen aus Stahl – Spezielle Anforderungen für Planung, Errichtung und Erstprüfung von Erdgasleitungen aus Stahl	Enthält Stahl-spezifische Anforderungen, welche zusätzlich zur G E100 zu beachten sind.
				G E101	2011.11		X	Druckprüfung von Erdgasleitungen	Enthält Druckprüfungsverfahren eingeteilt nach Druckstufen unabhängig vom verwendeten Werkstoff
				G B111	2011.11		X	In- und Außerbetriebnahme von Erdgasleitungen und Erdgasanlagen	Enthält die Anforderungen für die Inbetriebnahme von Erdgasleitungen
				G O310	2011.11		X	Personalqualifikation, Aus- und Weiterbildung	Enthält Personalqualifikationen, Aus- und Weiterbildung von Personal welches für die Aufgabenerfüllung im technischen Verantwortungsbereich der Gasnetzbetreiber eingesetzt wird

# Übersetzungstabelle

## ■ Beispiel: Richtlinie G 57

Regelwerkstruktur ALT				Regelwerkstruktur NEU					
Nummer alt	Inhalt	Ausgabe	Zurück-ziehung	Nummer neu	Ausgabe	Dach-regel	Detail-regel	Titel	Bemerkung
G 57	Querung von Bahnen, Verkehrswegen und Gewässern mit Gasrohrleitungen	2003.02	2011.12	G E100	2011.11	X		Erdgasleitungen - Allgemeine Anforderungen für Planung, Errichtung und Erstprüfung von Erdgasleitungen	Enthält allgemein gültige Anforderungen für den Bereich Errichtung Erdgasleitungen.
				G E101	2011.11		X	Druckprüfung von Erdgasleitungen	Enthält Druckprüfungsverfahren eingeteilt nach Druckstufen unabhängig vom verwendeten Werkstoff
				G E110	2011.11		X	Erdgasleitungen aus PE – Spezielle Anforderungen für Planung, Errichtung und Erstprüfung von Erdgasleitungen aus PE	Enthält PE-spezifische Anforderungen, welche zusätzlich zur G E100 zu beachten sind.
				G E120	2011.11		X	Erdgasleitungen aus Stahl – Spezielle Anforderungen für Planung, Errichtung und Erstprüfung von Erdgasleitungen aus Stahl	Enthält Stahl-spezifische Anforderungen, welche zusätzlich zur G E100 zu beachten sind.
				G E130	2011.12		x	Grabenlose Verfahren	Enthält allgemeine Anforderungen für die grabenlose Verlegung und Rehabilitation von Erdgasleitungen, welche zusätzlich zur G E100 zu beachten sind.

- **ÖVGW Regelwerk Gas – Status Quo**
- **ÖVGW Regelwerk Gas NEU**
- **Aufbau des ÖVGW Regelwerks NEU**
- **ÖVGW Regelwerk NEU – Bereich Erdgasleitungsanlagen**
- **Aktueller Stand der Umsetzung & Ausblick**
- **Übersetzungstabelle**

# Vielen Dank für Ihre Aufmerksamkeit!

Bernhard Pichler, MSc

[pichler@ovgw.at](mailto:pichler@ovgw.at)

[www.ovgw.at](http://www.ovgw.at)